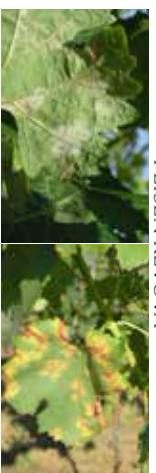
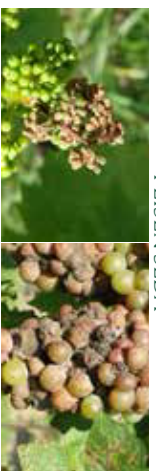


# Symptomy chorob, škůdců, a deficitů živin révy vinné

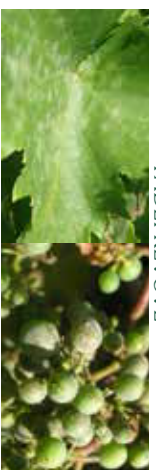
## Choroby a škůdci



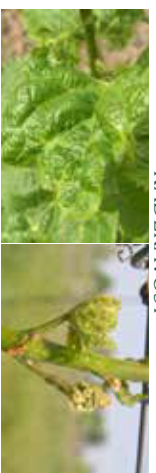
PLÍSEŇ RÉVOVÁ



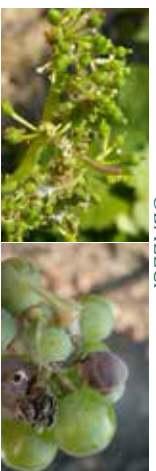
PLÍSEŇ ŠEDÁ



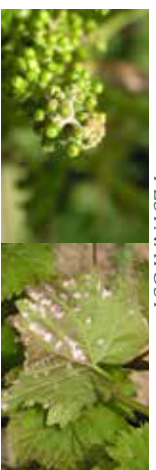
PADLÍ RÉVOVÉ



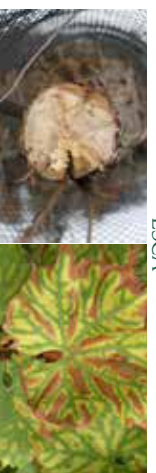
KADERÁVOST



OBALČÍ



PLSTNATOST



ESCA



FYTOPLAZMOVÉ ŽLOUTNUTÍ RÉVY



STOLBUR

## Nedo Statky živin



NEDOSTATEK DUSÍKU



NEDOSTATEK FOSFORU



NEDOSTATEK DRASLÍKU



NEDOSTATEK HOŘČÍKU



NEDOSTATEK SÍRY



NEDOSTATEK ŽELEZA

Pro postřikové poradenství nás kontaktujte Po - Pá 7.30 - 17.00, So: 8 - 12 h

E-mail: [bilovice@vinarskepotreby.cz](mailto:bilovice@vinarskepotreby.cz)

Tel: 607 011 407

# Postřikový plán 2020



- ✓ Doporučená fungicidní ochrana a výživa révy vinné
- ✓ 3 postřikové plány pro hobby, profi a eko pěstitele
- ✓ Přehled nejvýznamějších chorob a deficitů révy vinné



# Postřikový plán 2020

Doporučení přípravků na ochranu révy vinné a vhodné výživy pro hobby i profesionální pěstitele a ekologickou produkci

## PŘÍPRAVKY PRO OCHRANU RÉVY VINNÉ



### PROFI - s nutností Osvědčení o odborné způsobilosti

PLÍSEŇ RÉVOVÁ	FLOWBRIX (1,5 l/ha) AIRONE (1,3 l/ha)	MELODY COMBI (0,9 kg/ha) PEGASO F (1 kg/ha)	MILDICUT (4 l/ha) EMENDO F (2 kg/ha)	FOLPAN GOLD (2 kg/ha) VALIS M (2 kg/ha)	AMPEXIO (0,5 kg/ha) AMPEXIO (0,5 kg/ha)	VALIS M (2 kg/ha) MELODY COMBI (1,8 kg/ha)
PLÍSEŇ ŠEDÁ		SWITCH (0,48 kg/ha)			KENJA (1,5 l/ha)	TELDOR (1 l/ha)
PADLÍ RÉVOVÉ	KUMULUS (3 kg/ha) SULFOMAX (3 l/ha)	PROSPER (0,3 l/ha) VIVANDO (0,16 l/ha)	VIVANDO (0,32 l/ha) PROSPER (0,6 l/ha)	COLLIS (0,6 l/ha) DYNALI (0,65 l/ha)	ALCEDO (0,25 l/ha) SERCADIS (0,15 l/ha)	DYNALI (0,65 l/ha) ZATO (0,15 kg/ha)
PŘEZIMUJÍCÍ ŠKŮDCI	KUMULUS (15 kg/ha) SULFOMAX (15 l/ha)					
OBALÉČI		STEWARD (0,1 kg/ha)				
SVILUŠKY		NISSORUN (0,08 %)				
PLEVELE			BELOUKHA (16 l/ha)			
VÝŽIVA	WUXAL SUPER (3 l/ha)	VÍNOFIT (1 kg/ha)	VÍNOFIT (1 kg/ha)	LAMAG Ca (5 kg/ha)	VÍNOFIT (1 kg/ha)	DRAFOS (8 kg/ha)
RŮSTOVÁ FÁZE	CARBON Fe-Si (0,5 l/ha)	LAMAG Bor (4 kg/ha)	VÍNOFIT (1 kg/ha)	WUXAL KALCIUM (5 l/ha)	HYCOL K+ víno (5 l/ha)	DRAFOS (8 kg/ha)

### HOBBY - bez nutnosti Osvědčení o odborné způsobilosti

PLÍSEŇ RÉVOVÁ	FOLPAN 80 WG (0,2 %) CHAMPION (0,2 %)	CABRIO TOP (0,2 %) PERGADO F (0,25 %)	MILDICUT (0,4 %) MILDICUT (0,4 %)	MILDICUT (0,4 %) PERGADO F (0,25 %)	RIDOMIL GOLD MZ PEPITE (0,25 %) CABRIO TOP (0,2 %)	CHAMPION (0,2 %) RIDOMIL GOLD MZ PEPITE (0,25 %)
PLÍSEŇ ŠEDÁ	SCALA (0,2 %)				SWITCH (0,096 %)	PROLECTUS (0,12 %)
PADLÍ RÉVOVÉ	KUMULUS (0,3 %) SULFOMAX (0,3 %)	TALENT (0,018 %) TOPAS (0,03 %)	DYNALI (0,065 %) TALENT (0,018 %)	DYNALI (0,065 %) DYNALI (0,065 %)	SERCADIS (0,015 %) DYNALI (0,065 %)	TOPAS (0,03 %) TOPAS (0,03 %)
PŘEZIMUJÍCÍ ŠKŮDCI	KUMULUS (1,5 %) SULFOMAX (1,5 %)	ROCK EFFECT (3 %)				
OBALÉČI		KARATE ZEON (0,08 %)				
SVILUŠKY		NISSORUN (0,08 %)	NISSORUN (0,08 %)			
PLEVELE	TOUCHDOWN QUATTRO (0,3 %)			TOUCHDOWN QUATTRO (0,3 %)		

### EKO

PLÍSEŇ RÉVOVÁ	CUPROXAT (2,6 l/ha)	DEFENDER (0,8 l/ha)	AIRONE SC (2,6 l/ha)	AIRONE SC (2,6 l/ha)	CUPROXAT (5,3 l/ha)	DEFENDER (1,6 l/ha)
PADLÍ RÉVOVÉ	KUMULUS (3 kg/ha)	KUMULUS (3 kg/ha)	SULFOMAX (3 l/ha)	SULFOMAX (3 l/ha)	VITISAN (12 kg/ha)	VITISAN (12 kg/ha)
PŘEZIMUJÍCÍ ŠKŮDCI	KUMULUS (15 kg/ha)	EKOL (10 l/ha)		EKOL (10 l/ha)		
AKTIVÁTORY		AMALGEROL (2 l/ha)			AMALGEROL (5 l/ha)	
OBALÉČI		SPINTOR (0,2 l/ha)				
VÝŽIVA	BOROIL (2 l/ha)	HYCOL EVÍNO (5 l/ha)	ZELENÁ SKALICE (4 kg/ha)	HOŘKÁ SŮL (25 kg/ha)	CUPROTONIC (3 l/ha)	HYCOL EVÍNO (5 l/ha)

## TERMÍNY PRACÍ A RIZIK NA VINICI

LEDEN	ÚNOR	BŘEZEN	DUBEN	KVĚTEN	ČERVEN	ČERVENEC	SRPEN	ZÁŘÍ	ŘÍJEN
řez révy		vyvazování		podlom		vylamování zálistků	sklizeň		
				čištění kmínků		osečkování a odlíštění			
						redukce násady			
		výsev ozeleňovacích směsí					výsev ozeleňovacích směsí		
		rozbor půdy a zásobní hnojení			rozbor listů a hnojení na list		rozbor půdy a hloubkové zásobní hnojení		
			přezimující škůdci		zvýšené riziko padlí		zvýšené riziko plísně šedé		
				zvýšené riziko plísně révové					
				1. generace obalečů		2. generace obalečů			

- V případě použití směsí přípravků nemíchejte koncentráty společně, vždy vpravujte do tankmixu odděleně, při ředění dbejte na dostatečné promíchávání (homogenizace postřikové kapaliny).
- Přípravky obsahující fosetyl-Al nemísit s SC přípravky, sírou a s hnojivy obsahujícími amonnou formu dusíku (riziko vzniku sraženin).
- Při zjevných projevech infekce padlí révového použijte v jakékoli fázi přípravek KARATHANE NEW (0,5 l/ha, max. 4x za vegetaci).
- K zásobnímu hnojení doporučujeme především minerální hnojiva: LEDEK VÁPENATÝ, SUPERFOSFÁT, SÍRAN DRASELNÝ, SÍRAN HOŘEČNATÝ, příp. CERERIT.
- K regeneraci porostů (mrazy, sucho, kroupy) použijte naši novinku ALGA 95 nebo VÍNOFIT; především do pozdních růstových fází zapojte naši novinku DRAFOS PK - jedinečné bezdusíkaté hnojivo s výrazným účinkem proti plísním.