

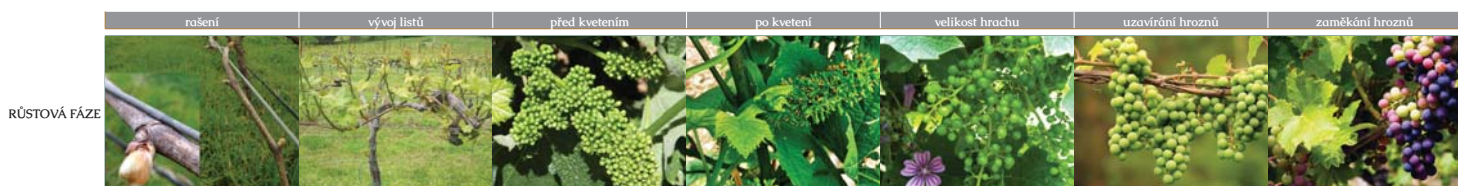
# Postřikový plán 2018



- ✓ Doporučená fungicidní ochrana a výživa révy vinné
- ✓ 3 postřikové plány pro hobby, profi a eko pěstitele
- ✓ Přehled nejvýznamějších chorob a deficitů révy vinné

# Postřikový plán 2018

Doporučení přípravků na ochranu révy vinné a vhodné výživy pro hobby i profesionální pěstitele a ekologickou produkci



## PROFI - s nutností Osvědčení o odborné způsobilosti

PLÍŠEŇ RÉVOVÁ	ANTRE (1 kg/ha)	MELODY COMBI (0,9 kg/ha)	PROFILER (3 kg/ha)	AMPEXIO (0,5 kg/ha)	MILDICUT (4 l/ha)	MELODY COMBI (1,8 kg/ha)
	AIRONE (1,3 l/ha)	RIDOMIL COMBI (1 kg/ha)	PEGASO F (2 kg/ha)	MILDICUT (4 l/ha)	FOLPAN (2 kg/ha)	MILDICUT (4 l/ha)
PLÍŠEŇ ŠEDÁ		THIRAM GRANUFLO (3 kg/ha)			SWITCH (0,96 kg/ha)	TELDOR (1 l/ha)
		SWITCH (0,48 kg/ha)			ROVRAL (1 l/ha)	MYTHOS (2,5 l/ha)
PADLÍ RÉVOVÉ	KUMULUS (3 kg/ha)	PROSPER (0,3 l/ha)	VIVANDO (0,32 l/ha)	IMPULSE SUPER (0,4 l/ha)	ALCEDO (0,25 l/ha)	DYNALI (0,65 l/ha)
	KUMULUS (3 kg/ha)	IQ-CRYSTAL (0,15 l/ha)	VIVANDO (0,32 l/ha)	DYNALI (0,65 l/ha)	TALENT (0,18 l/ha)	ZATO (0,15 kg/ha)
PŘEZIMUJÍCÍ ŠKŮDČI	KUMULUS (15 kg/ha)					
	SULFOMAX (15 kg/ha)					
OBALEČI	INTEGRO (0,3 l/ha)		STEWART (0,15 kg/ha)			
PLEVELE	BASTA 15 (4 l/ha)		BASTA 15 (5 l/ha)			
VÝŽIVA	WUXAL SUPER (3 l/ha)	WUXAL SUPER (3 l/ha)	WUXAL KOMBI (5 l/ha)	DRAFOS (8 kg/ha)	WUXAL KALCIUM (5 l/ha)	DRAFOS (8 kg/ha)
	BREXIL Fe (2 kg/ha)	BORMAX (1 l/ha)	BREXIL Fe (2,5 kg/ha)	WUXAL SUPER (5 l/ha)	WUXAL KALCIUM (5 l/ha)	WUXAL KALCIUM (5 l/ha)

## HOBBY - bez nutnosti Osvědčení o odborné způsobilosti

PLÍŠEŇ RÉVOVÁ	CUPROXAT (0,53 %)	RIDOMIL MZ (0,25 %)	ACROBAT (0,25 %)	RIDOMIL MZ (0,25 %)	MILDICUT (0,4 %)	PERGADO (0,25 %)
	CHAMPION (0,2 %)	PERGADO (0,25 %)	MILDICUT (0,4 %)	RIDOMIL MZ (0,25 %)	PERGADO (0,25 %)	RIDOMIL MZ (0,25 %)
PLÍŠEŇ ŠEDÁ		THIRAM GRANUFLO (0,3 %)			ROVRAL (0,1 %)	TELDOR (0,1 %)
		MYTHOS (0,25 %)			SWITCH (0,096 %)	
PADLÍ RÉVOVÉ	KUMULUS (0,3 %)	TALENT (0,012 %)	DYNALI (0,065 %)	DYNALI (0,065 %)	IQ-CRYSTAL (0,015 %)	TOPAS (0,03 %)
	SULFOMAX (0,3 %)	TOPAS (0,03 %)	TALENT (0,018 %)	DYNALI (0,065 %)	DYNALI (0,065 %)	IQ-CRYSTAL (0,015 %)
PŘEZIMUJÍCÍ ŠKŮDČI	KUMULUS (1,5 %)					
	SULFOMAX (1,5 %)					
OBALEČI	RELDAN (0,22 %)		KARATE ZEON (0,015 %)			
PLEVELE	TOUCHDOWN (0,3-0,6 %)		TOUCHDOWN (0,3-0,6 %)			
VÝŽIVA	WUXAL SUPER (0,3 %)	WUXAL SUPER (0,3 %)	WUXAL KOMBI (0,5 %)	DRAFOS (0,8 %)	WUXAL KALCIUM (0,5 %)	DRAFOS (0,8 %)
	BREXIL Fe (0,2 %)	BORMAX (0,1 %)	BREXIL Fe (0,25 %)	WUXAL SUPER (0,5 %)	WUXAL KALCIUM (0,5 %)	WUXAL KALCIUM (0,5 %)

- POZNÁMKY
- \* v případě použití směsi přípravků nemíchejte koncentráty společně, vždy vpravujte do tankmixu odděleně, při ředění dbejte na dostatečné promíchávání (homogenizace postřikové kapaliny)
  - \* přípravky obsahující fosetyl-Al nemísit s SC přípravky, sírou a s hnojivy obsahujícími amonnou formu dusíku (riziko vzniku sraženin)
  - \* při zjevných projevech infekce padlí révového použijte v jakékoli fázi přípravek KARATHANE NEW (0,5 l/ha, max. 4x za vegetaci)
  - \* k zásobnímu hnojení doporučujeme především minerální hnojiva: LEDEK VÁPENATÝ, SUPERFOSFÁT, SÍRAN DRASELNÝ, SÍRAN HOŘEČNATÝ, příp. CERERIT
  - \* k regeneraci porostů (mrazy, sucho, kroupy) použijte naši novinku ALGA 95; především do pozdních růstových fází zapojte naši novinku DRAFOS PK - jedinečné bezdusíkaté hnojivo s výrazným účinkem proti plísním

## EKO

PLÍŠEŇ RÉVOVÁ	CUPROXAT (2,6 l/ha)	DEFENDER DRY (1 kg/ha)	AIRONE SC (2,6 l/ha)	KOCIDE (2 kg/ha)	CUPROXAT (5,3 l/ha)	DEFENDER DRY (2 kg/ha)
PADLÍ RÉVOVÉ	KUMULUS (3 kg/ha)	KUMULUS (3 kg/ha)	SULFOMAX (3 l/ha)	SULFOMAX (3 l/ha)	VITISAN (12 kg/ha)	VITISAN (12 kg/ha)
PŘEZIMUJÍCÍ ŠKŮDČI	KUMULUS (15 kg/ha)	EKOL (1 l/ha)		EKOL (1,5 l/ha)		
AKTIVÁTORY	ALGA 95 (0,5 kg/ha)	AMALGEROL (2 l/ha)	PROTEKT (3 l/ha)	PROTEKT (3 l/ha)	AMALGEROL (5 l/ha)	ALGA 95 (0,5 kg/ha)
OBALEČI	LEPINOX (1 kg/ha)	SPINTOR (0,2 l/ha)	LEPINOX (1 kg/ha)	SPINTOR (0,3 l/ha)		
VÝŽIVA	ALGA 95 (0,5 kg/ha)	HYCOL VÍNO (5 l/ha)	ZELENÁ SKALICE (4 kg/ha)	HOŘKÁ SŮL (25 kg/ha)	SKALICE MODRÁ (5 kg/ha)	ALGA 95 (0,75 kg/ha)

## TERMÍNY PRACÍ A RIZIK NA VINICI

LEDEN	ÚNOR	BŘEZEN	DUBEN	KVĚTEN	ČERVEN	ČERVENEC	SRPEN	ZÁŘÍ	ŘÍJEN
řez révy		vyvazování		podlom		vylamování zálistků		sklizeň	
				čištění kmínků		osečkování a odlistění			
						redukce násady			
		výsev ozeleňovacích směsí					výsev ozeleňovacích směsí		
		rozbor půdy a zásobní hnojení			rozbor listů a hnojení na list		rozbor půdy a hloubkové zásobní hnojení		
		přezimující škůdci			zvýšené riziko padlí		zvýšené riziko šplísně šedé		
					zvýšené riziko plísně révové				
				1. generace obalečů		2. generace obalečů			

- Uvedené dávky v kg se vztahují na rozlohu 1 ha a objem připraveného postřiku 1000 l (dávkování viz příbalový leták přípravku).
- V případě použití směsi přípravků nemíchejte koncentráty společně, vždy vpravujte do tankmixu odděleně, při ředění dbejte na dostatečné promíchávání (homogenizace postřikové kapaliny).
- Přípravky obsahující fosetyl-Al nemísit s SC přípravky, sírou a s hnojivy obsahujícími amonnou formu dusíku (riziko vzniku sraženin).
- Při zjevných projevech infekce padlí révového použijte v jakékoli fázi přípravek KARATHANE NEW (0,5 l/ha, max. 4x za vegetaci), neplatí pro EKO.
- K zásobnímu hnojení doporučujeme především minerální hnojiva: LEDEK VÁPENATÝ, SUPERFOSFÁT, SÍRAN DRASELNÝ, SÍRAN HOŘEČNATÝ, příp. CERERIT.
- K regeneraci porostů (mrazy, sucho, kroupy) použijte naši novinku ALGA 95; především do pozdních růstových fází zapojte naši novinku DRAFOS PK - jedinečné bezdusíkaté hnojivo s výrazným účinkem proti plísním.



# Symptomy chorob, škůdců, a deficitů živin révy vinné

## CHOROBY A ŠKŮDCI

PLÍSEŇ RÉVOVÁ



PLÍSEŇ ŠEDÁ



PADLÍ RÉVOVÉ



KADEŘAVOST



OBALĚČI



PLSTNATOST



ESCA



FYTOPLAZMOVÉ ŽLOUTNUTÍ RÉVY



STOLBUR

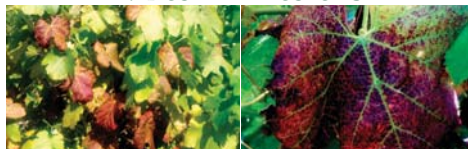


## NEDOSTATKY ŽIVIN

NEDOSTATEK DUSÍKU



NEDOSTATEK FOSFORU



NEDOSTATEK DRASLÍKU



NEDOSTATEK HOŘČÍKU



NEDOSTATEK SÍRY



NEDOSTATEK ŽELEZA



Pro individuální postříkové poradenství kontaktujte:

Erik Jaborník, tel: 728 928 797, [jabornik@vinarskepotreby.cz](mailto:jabornik@vinarskepotreby.cz)